

Análisis comparativo de los principales parámetros del rebote virológico durante interrupciones del tratamiento antirretroviral

Csaba Fehér^{1,2}, Lorna Leal¹, Constanza Lucero¹, Montserrat Plana¹, Nuria Climent¹, Esteban Martínez¹, Pedro Castro¹, Beatriz Mothe³, Juan Carlos López Bernaldo De Quirós⁴, Josep María Gatell¹, Patrick Aloy^{2,5}, Felipe García¹

¹Hospital Clínic de Barcelona, Barcelona, ²Institute for Research in Biomedicine (IRB Barcelona), Barcelona Institute of Science and Technology, Barcelona, ³Hospital Universitari Germans Trias i Pujol, Badalona, ⁴Hospital General Universitario Gregorio Marañón, Madrid, ⁵Institució Catalana de Recerca i Estudis Avançats (ICREA)

Objetivo: analizar las dinámicas y correlaciones de los principales parámetros del rebote viral habitualmente utilizados, para ayudar al diseño de futuros estudios sobre terapias inmunológicas frente al VIH.

334 episodios de ATI en 249 pacientes de 11 estudios

Tiempo hasta el rebote (TtR)

Set-point

Delta set-point

Tiempo hasta el set-point

CV semanas 1,2,3,4,6,8,10,12,24,48

Delta-CV semanas 1,2,3,4,6,8,10,12,24,48

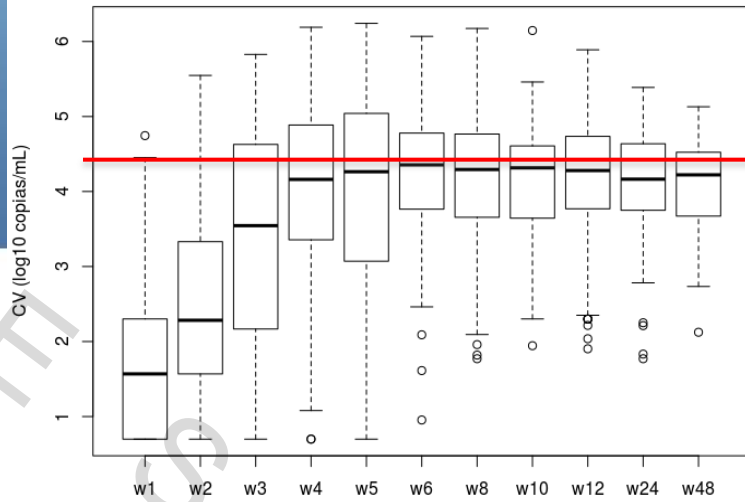
Tiempo hasta 50,200,1000,10000 cop/mL

Tiempo hasta delta CV de 0,5 y 1 log₁₀

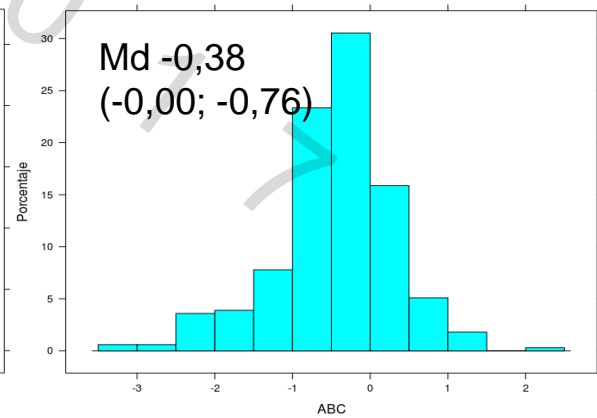
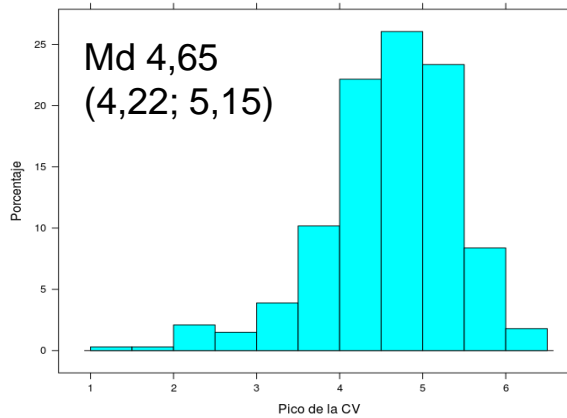
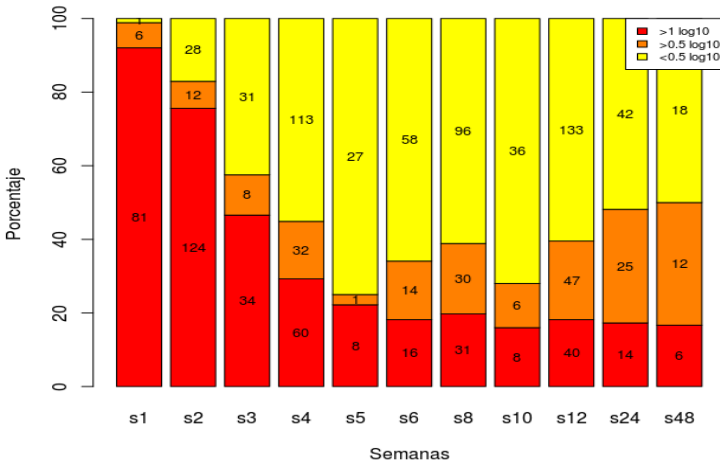
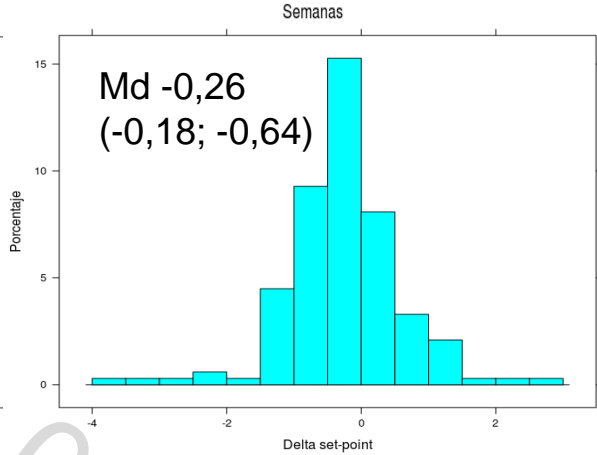
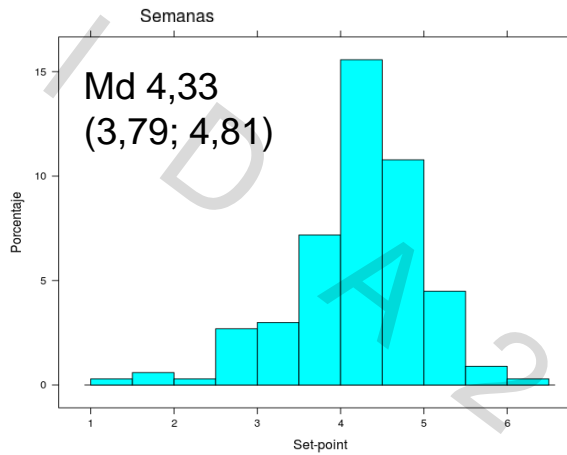
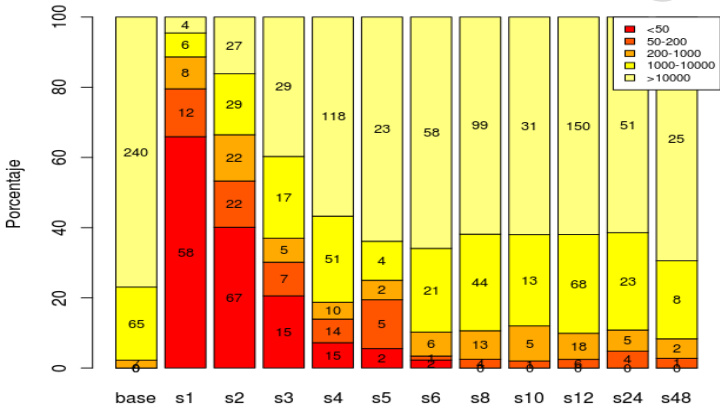
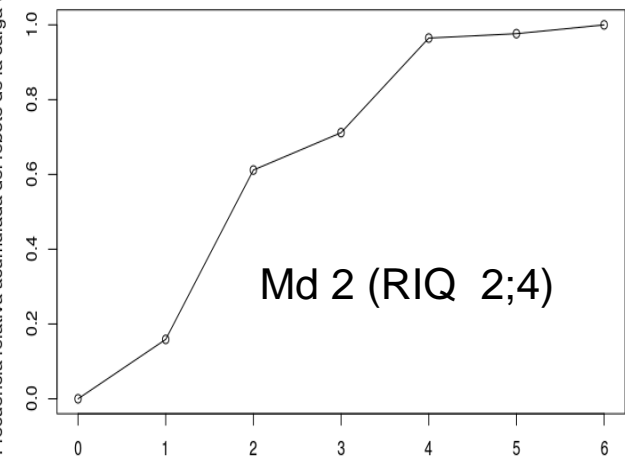
Pico de la CV

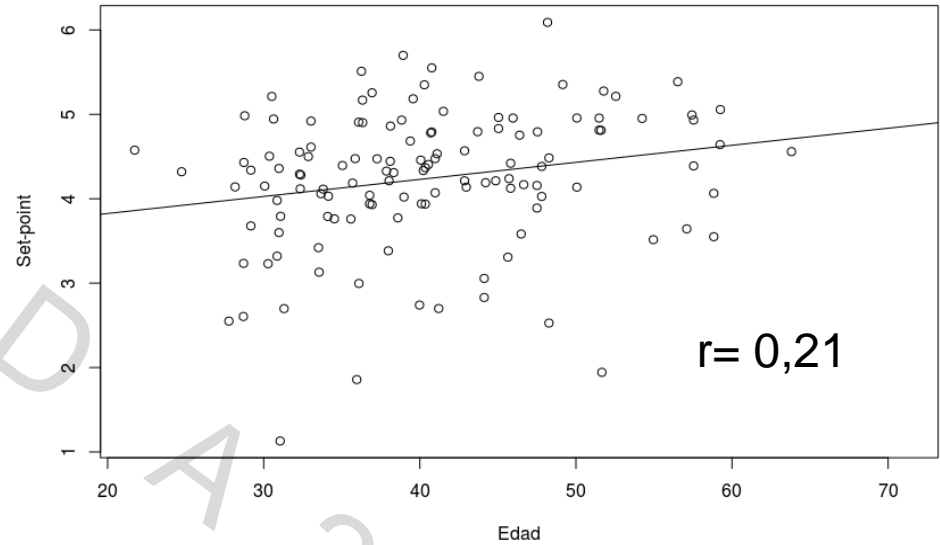
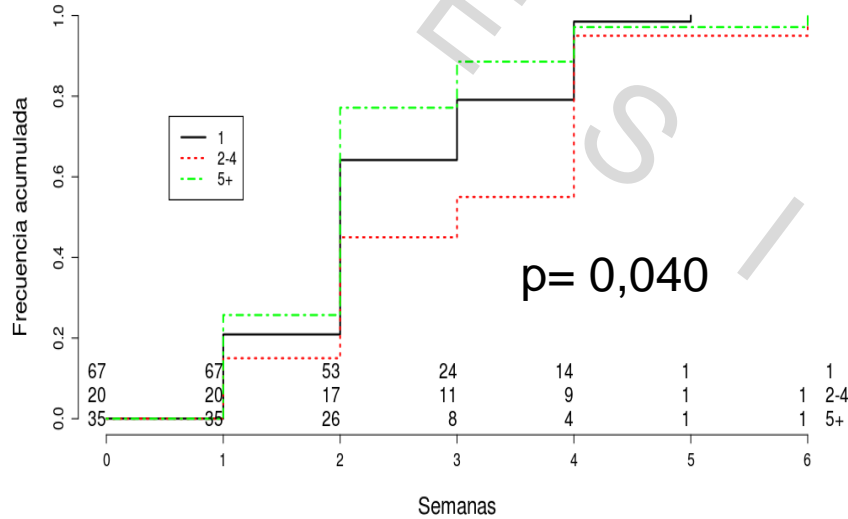
Area bajo la curva

PO-17



Frecuencia relativa acumulada del rebote de la carga viral





	Intervención (n=62)	No intervención (n=334)	p
CV basal(log10 copias/mL)	4,48 (4,03; 5,08)	4,43 (4,08; 4,91)	0,526
TtR (semanas)	2 (2;4)	2 (2;3)	0,002
Set-point (log10 copias/mL)	4,14 (3,76; 4,62)	4,37 (3,99; 4,91)	0,041
Delta set-point (log10 copias/mL)	-0,40 (-0,88; -0,12)	-0,20 (-0,58; 0,25)	0,027
CV pico (log10 copias/mL)	4,61 (4,20; 4,96)	4,67 (4,23; 5,19)	0,294
AUC	-0,74 (-1,06; -0,29)	-0,30 (-0,65; 0,09)	<0,001

Conclusiones:

- TtR podría ser un criterio de resumen de los distintos parámetros de rebote de CV, ya que se correlaciona con la mayoría de estos.
- El set-point debe ser utilizado con precaución como parámetro de eficacia en los estudios sin rama control.
- El sexo, la edad, la CV pre-TAR, la duración previa de TAR, y el número de ATIs previas son factores a tener en cuenta a la hora de valorar la dinámica del rebote viral.

¡GRACIAS POR LA ATENCIÓN!